



## Rehabilitering af gigtsygdomme Nationale initiativer

Overlæge Jean Hald Jensen  
Team for kronisk sygdom  
Sundhedsplanlægning

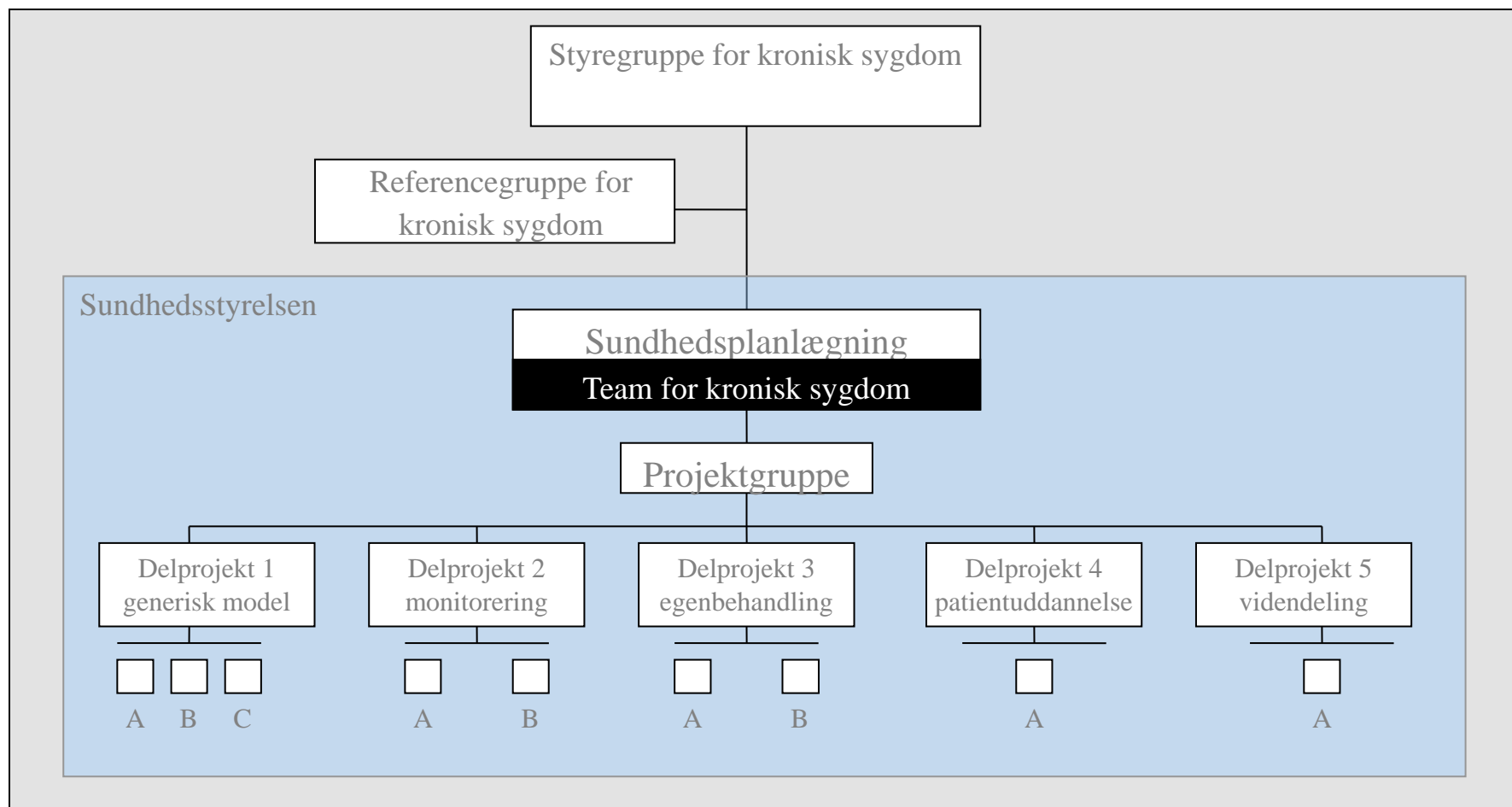
# Pulje til forstærket indsats for kronisk sygdom

- Som led i kvalitetsreformen er afsat 590 mio. kr. til en forstærket indsats for kronisk syge i regioner, kommuner og stat i perioden 2010 - 2012.
- Pulje vedr. udvikling og implementering af forløbsprogrammer for kroniske sygdomme.
  - Målet er implementering af lokalt tilpassede forløbsprogrammer for diabetes, muskel-skeletlidelser, KOL og hjerte-karsygdomme inden udgangen af 2012
- Pulje vedr. patientundervisning og egenbehandling

# Sundhedsstyrelsens opgaver

- Videreudvikling af det generiske forløbsprogram for kronisk sygdom til at kunne anvendes fx i forhold til muskel-skelet lidelser og psykiatriske lidelser.
- Landsdækkende videndeling på kronikerområdet.
- Evaluering og monitorering af indsatsen.  
Eks. genindlæggelsesfrekvens og patienttilfredshed
- Udarbejde vejledning for udbredelse af egenbehandling som behandlingsprincip, så flere patienter efterhånden omfattes.
- Vejledning af regioner og kommuner om kvalitetssikring af patientuddannelse
- Afsluttende samlet evaluering af gennemførte tiltag

# Projekt: Forstærket indsats for kronisk sygdom



## *Delprojekt vedr. generisk model*

- **Leverance:**

En videreudviklet generisk model for forløbsprogrammer for kronisk sygdom, der kan anvendes ved udarbejdelse af forløbsprogrammer for forskellige typer af kroniske sygdomsområder, og som sikrer hensigtsmæssige forløb for patienter med flere samtidige sygdomme.

- **Metode:**

- Bygge på de erfaringer, der allerede er, eller som høstes under udvikling af de sygdomsspecifikke programmer i kommuner, praksis og regioner. Inddrage erfaringer med pakkeforløb på hjerte- og kræftområdet. Sikre kobling til styrket indsats på psykiatriområdet.
- Arbejdsgrupper nedsættes ad hoc
- Inddrage internationale udvikling og erfaring

# Den generiske model for forløbsprogrammer

Et forløbsprogram *beskriver den samlede tværfaglige, tværsektorielle og koordinerede sundhedsfaglige indsats for en given kronisk tilstand, der sikrer anvendelse af evidensbaserede anbefalinger for den sundhedsfaglige indsats, en præcis beskrivelse af opgavefordeling samt koordinering og kommunikation mellem de involverede parter*

# Den generiske model for forløbsprogrammer

## Forløbsprogrammets komponenter

- I. Forløbsprogrammets patientgruppe
- II. Den sundhedsfaglige indsats
- III. Overordnet organisering af indsatsen
- IV. Monitorering af kvalitet
- V. Implementering af forløbsprogrammer
- VI. Evaluering og revision af forløbsprogrammet

# Den generiske model for forløbsprogrammer

Krav i nuværende model vedr. den sundhedsfaglige indsats:

- At anbefalinger for den sundhedsfaglige indsats er udarbejdet med henvisning til evidensbaserede kliniske retningslinjer
- At relevante sundhedsfaglige tilbud er beskrevet, herunder tilbud i relation til diagnostik, behandling\*, rehabilitering\*\* og opfølgning samt støtte til egenomsorg

\* Behandling omfatter udredning, sygdomsbehandling og sundhedsfaglig pleje

\*\* Rehabilitering baseres på borgerens hele livssituation og består af en koordineret sammenhængende og vidensbaseret indsats

## *Delprojekt vedr. monitoreringsmodel*

- **Leverance:**  
Monitoreringsmodel til evaluering og monitorering af regioner og kommuners indsats på kronikerområdet
  
- **Metode:**
  - Definere og afgrænse kronikergrupperne
  - Afdække eksisterende landsdækkende datakilder
  - Afdække manglende væsentlige data for at kunne monitorere området
  - Drift af monitoreringsmodellen

# *Delprojekt vedr. udbredelse af egenbehandling*

- **Leverance:**  
En vejledning for udbredelse af egenbehandling som behandlingsprincip
  
- **Metode:**
  - Identificere nøglepersoner på området - identificere potentielle områder og forventninger til fremtidige udvikling.
  - Arbejdsgruppe med deltagelse af sundhedsfaglige og administrative personer samt patienter med erfaring i egenbehandling nedsættes

## *Delprojekt vedr. kvalitetssikring af patientuddannelse*

- **Leverance:**  
En vejledning, der understøtter kvalitetssikring af patientuddannelse (i forlængelse af MTV om patientuddannelse)
  
- **Metode:**
  - Kortlægning/ screening af området
  - Overblik over danske og internationale aktiviteter på området vedr. kvalitet af patientuddannelse
  - Sundhedspædagogiske metoder beskrives og analyseres.
  - Arbejdsgruppe (ekspertgruppe) etableres

## *Tværgående delprojektgruppe vedr. landsdækkende videndeling*

- **Leverance:**

Grundlag for landsdækkende videndeling vedr. indsatser på kronikerområdet (Grundlaget skal specificeres nærmere, men kan fx inkludere hjemmeside, nyhedsbreve, konferencer/workshop, netværk mv.)

- **Metode:**

- En væsentligt del af videndelingen vil foregå i forbindelse med de konkrete udviklingsopgaver, som Sundhedsstyrelsen skal forestå (via delprojekterne 1-4)
- Den konkrete form og kadence for formidlingen skal afklares nærmere gennem inddragelse af projektets målgrupper (intern og ekstern videndeling)

# Evaluering

- Udarbejdes i fællesskab af Sundhedsstyrelsen og Indenrigs- og Sundhedsministeriet
- Leverance:  
Afsluttende samlet evaluering af gennemførte tiltag under puljen for forstærket indsats for kronisk sygdom
- Bygger på:
  - Puljeprojekternes midtvejs- og slutrapportering
  - Erfaringer og resultater fra Sundhedsstyrelsens leverancer

# Milepæls- og tidsplan

Styregruppen	1. møde	28. april 2010
Referencegruppen	1. møde	19. maj 2010
Generisk model for forløbsprogrammer	Model sendes i høring	1. kvartal 2012
Videndeling	Opstart af hjemmeside Konference	1. kvartal 2010 3. kvartal 2012
Monitoreringsmodel	Model foreligger Implementering	2. kvartal 2011 1. kvartal 2012
Egenbehandling	Vejledning foreligger Understøt implementering	2. kvartal 2011 -> 4. kv. 2012
Kvalitetssikring af patientuddannelse	Vejledning foreligger Understøt implementering	4. kvartal 2011 -> 4. kv. 2012
Midtvejsrapport om puljeindsatser	Rapport foreligger	3. kvartal 2011
Slutevaluering af puljeindsatser	Rapport foreligger	1. kvartal 2013

# Vejledning om kommunal rehabilitering

- Tværministeriel arbejdsgruppe
  - Indenrigs- og sundhedsministeriet (formand)
  - Social ministeriet
  - Beskæftigelsesministeriet
  - Undervisningsministeriet
- Opgave:
  - Skal udarbejde en vejledning til kommunerne om rehabilitering inden for rammerne af gældende lovgivning

# Vejledning om kommunal rehabilitering

Vejledningen skal:

- give et samlet overblik over gældende lovgivning, der er relevant for rehabiliteringsforløb
- beskrive kommunale indsatser og ydelser, der typisk indgår i rehabiliteringsforløb på sundhedsområdet, det sociale område, undervisningsområdet og beskæftigelsesområdet og opstille konkrete modeller/redskaber for samarbejde og sammenhængende rehabiliteringsforløb på tværs af forvaltningsområder
- beskrive sammenhængen mellem kommunale og regionale rehabiliteringsopgaver og fremlægge forslag til konkrete modeller for samarbejde og sammenhængende rehabiliteringsforløb på tværs af sektorer, herunder modeller for effektive overgange

# Vejledning om kommunal rehabilitering

- Tværfaglig referencegruppe
  - Sundhedsstyrelsen (formand)
  - SU-styrelsen
  - Servicestyrelsen
  - Arbejdsmarkedsstyrelsen
- Opgave
  - Referencegruppen skal efter anmodning fra den tværministerielle arbejdsgruppe udarbejde faglige oplæg, som indgår i arbejdsgruppens arbejde
  - Referencegruppen kan indhente eksterne bidrag